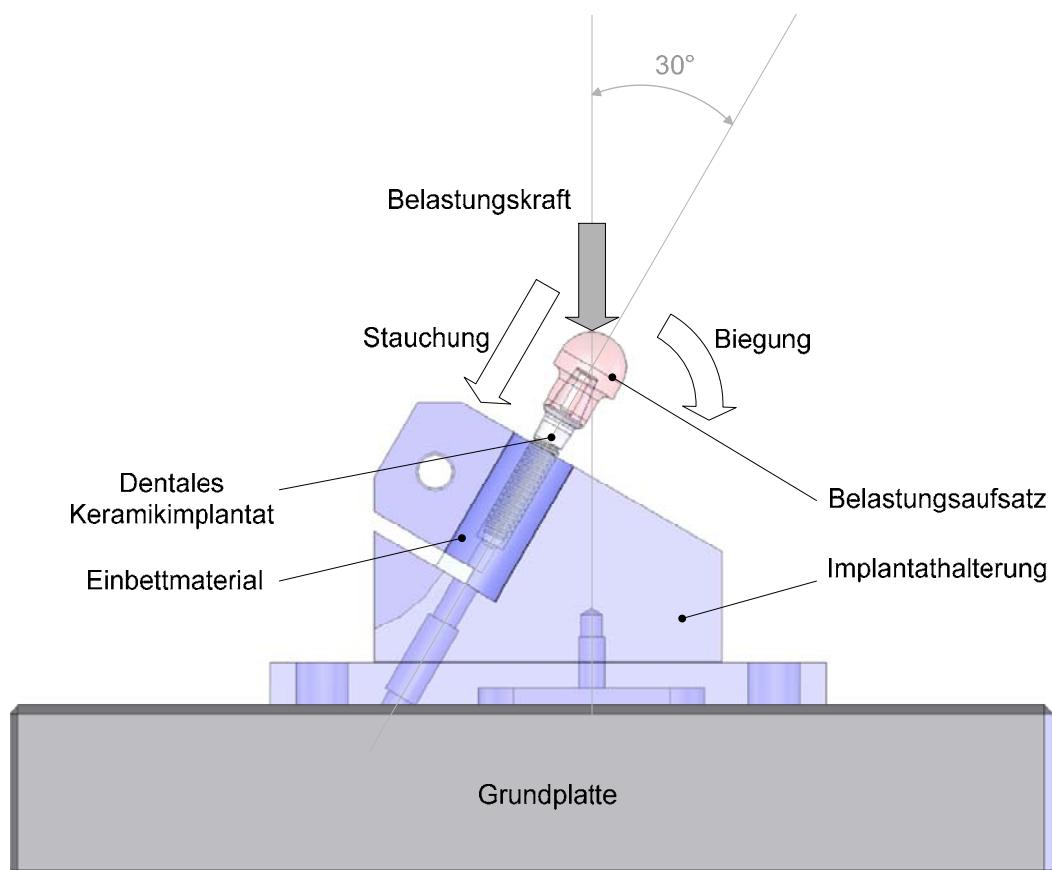


## Ermüdungsprüfung enossaler dentaler Implantate aus Zirkondioxid Hochleistungskeramik

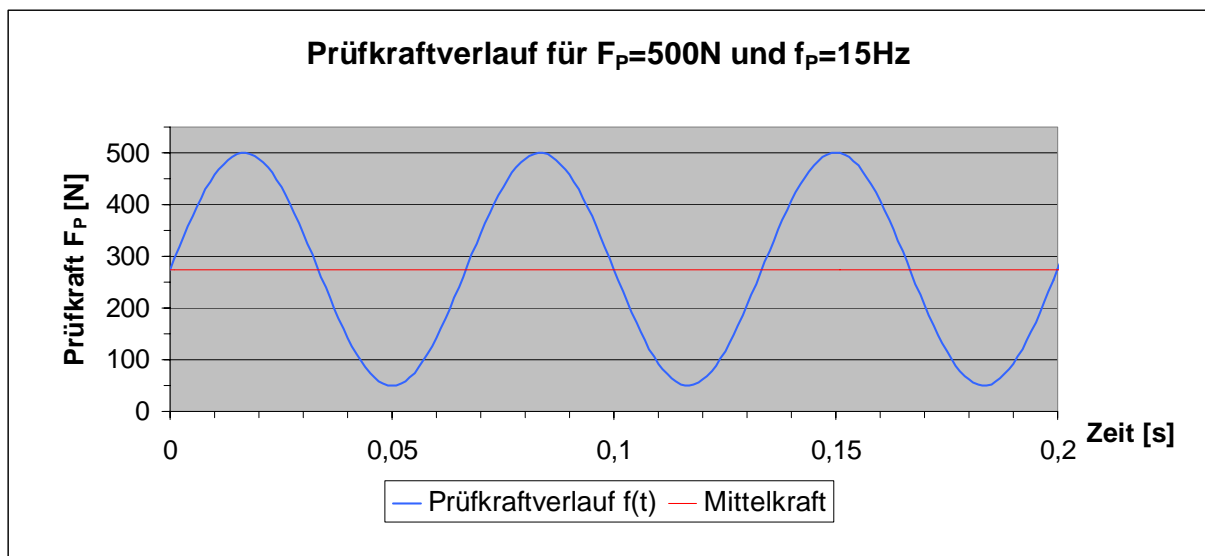
- Ermüdungsprüfung nach EN ISO 14801
- Prüfung von dentalen Implantaten mit unterschiedlichem Design und Abmessungen
- Prüfung unter Bedingungen des „ungünstigsten Falls“



- Belastungsgeometrie: Implantatachse um  $30^\circ$  zur Vertikalen geneigt



### ■ Belastungsart des Implantats:



- Schwingende Druckbelastung, geregelter Kraftverlauf
- Kraftverlauf schwingt sinusförmig zwischen der nominalen Höchstbelastung und 10% dieses Wertes.
- Prüfung erfolgt in Luft mit 15 Belastungszyklen pro Sekunde.
- Prüfdauer: 5 Mio. Belastungszyklen

### ■ Messungen:

- Messen der Höchst- und Mindestbelastungskraft
- Überwachung der Biegung durch Wegmessung

